



## Caja Paquetera Chapa de Aluminio Lacado

### Características Estándar de Serie:

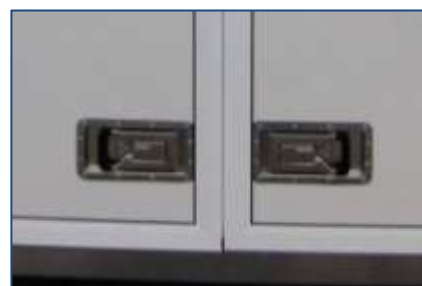
- Chapa de aluminio lacado blanco, RAL 9010 con refuerzos estructurales de perfil en H y T de aluminio.
- Perfilería de aluminio lacado blanco color RAL 9010, acabados en las esquinas con codillos de aluminio de diseño armónico con el perfil.
- Techo de Lámina de GEL-COAT blanco, RAL 9010 y PRFV, con mat y tejido, de 2mm y refuerzos estructurales de omegas de acero galvanizado o perfil en H de aluminio [Según dimensiones].
- Marco en acero inox con acabado mate.



- Doble puerta trasera con paneles formados por chapa de aluminio lacado y núcleo de poliestireno de 26mm. Contorno con perfil de aluminio lacado blanco y fallebas empotradas de acero inox.
- Piso de tablero de abedul de distintos esperores:
  - Hasta 4m – Tablero de 15mm.
  - Hasta 5,5m – Tablero de 18mm
  - Hasta 7,5m – Tablero de 21mm
  - > 7,5m – Tablero de 24mm



- Bastidor (cama) de 60mm de altura para cajas de hasta 6m y de 80mm para los mayores.
- Sobrechasis en U de acero pintado negro según vehículo.
- Instalación de pilotos de gálibo.
- Instalación de plafones LED empotrados en el techo (nº de plafones según medida de largo exterior de la caja)
- Portes hasta destino.





## OPCIONES Y COMPLEMENTOS

### SEMIPORTÓN TRASERO



- Contorno de perfil PVC de 2 labios.
- Elevación mediante amortiguadores de gas.

### PUERTAS TRASERAS CON FALLEBA EXTERIOR



- Doble puerta trasera con contorno de perfil de PVC negro de 2 labios y cierre de falleba exterior, para traseras de marco inox.



### PLAFONES

- Instalación de luces interiores

### 3ª LUZ DE FRENO

- 12V ó 24V
- Obligatoria para vehículos < 3500Kg



### BANDAS DE AMARRE



- Acero Galvanizado o Inox.

### BANDAS SALVARROCES, VARILLAS Y ZÓCALOS



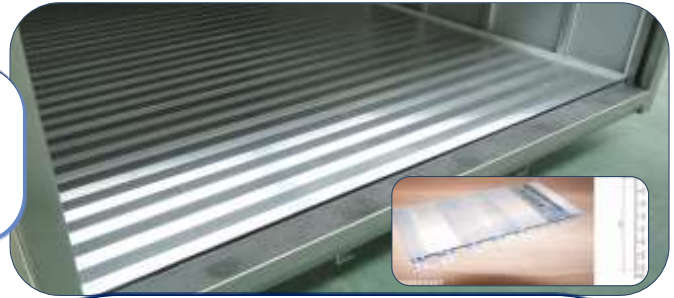


## OPCIONES y COMPLEMENTOS

# Modelos de Pisos

### LAMAS DE ALUMINIO

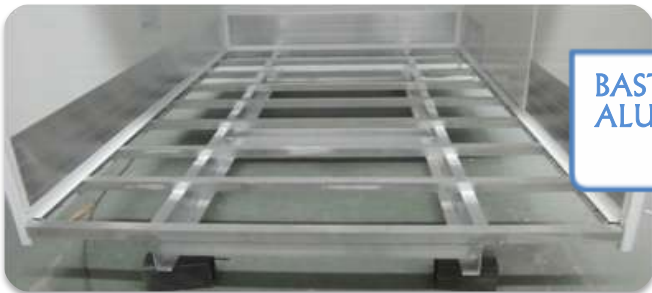
Con bastidor de aluminio integrado de Tubo 50x50mm



### PANEL TIPO PLYWOOD 19 Ó 25mm

Acabados interiores disponibles:

- Lámina PRFV Lisa blanca.
- Lámina PRFV *Grano de Arroz* en Gris, rojo o azul.
- Lámina Aluminio Lisa.
- Lámina Aluminio Grano de Arroz.
- Lámina PRFV + Gel coat Gris, rojo o azul.  
Acabado liso o con arena.



### BASTIDOR Y SOBRECHASIS DE ALUMINIO

Bastidor de tubo  
+  
sobrechasis con perfil conformado en Z o J  
(dimensiones según vehículo)



### CAPITONÉ

Con forma frontal recta o inclinada a 60°





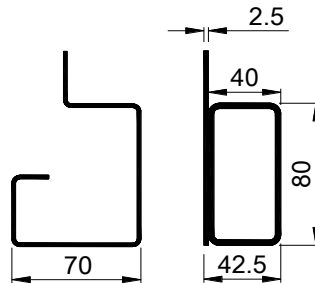
### OPCIONES: MARCO TRASERO

#### MATERIALES

- Los marcos se realizan en acero inoxidable de 2 ó 2,5mm de espesor (según dimensiones) con acabado **MATE** o **BRILLO**.

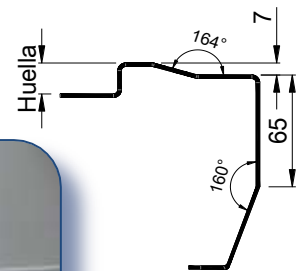
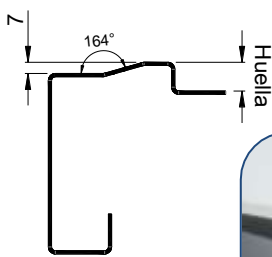
#### LATERALES

- Estándar: Perfil de chapa plegada.
- Tubo Estructural: Tubo de acero inox 80x40, para un aprovechamiento máximo de la luz de puertas traseras.

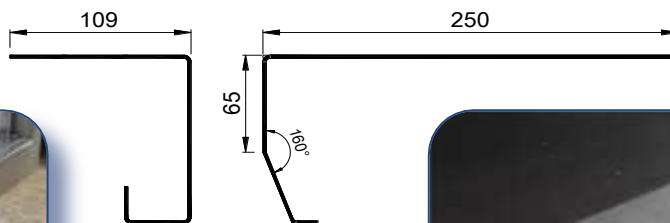


#### INFERIOR

- Perfil inferior con huella adaptada al espesor del piso, evitando desniveles, para facilitar las labores de carga y descarga.
- forma recta o inclinada para permitir la instalación de plataforma elevadora.



- Perfil especial "Huella O", que refuerza la entrada del piso. Disponible en medida estándar o prolongado.





## OPCIONES: PUERTAS LATERALES Y PORTONES FERIANTES



### PUERTA LATERAL ESTÁNDAR

- Puerta lateral sencilla con contorno y marco fabricados con perfiles de aluminio lacado blanco.
- Cierre a elegir:
  - Falleba empotrada (para puertas de hasta 2,3m de altura)
  - Cierre FAC (tipo vivienda)
- Bisagra de piano en acero cincado.  
(Acero Inox opcional. Consulte suplemento)

### PUERTA LATERAL DOBLE

- Puerta de dos hojas con contorno y marco fabricados con perfiles de aluminio lacado blanco.
- Cierre de falleba empotrada (altura máx. de puerta 2300mm).
- Bisagra de piano en acero cincado.  
(Acero Inox opcional. Consulte suplemento)



### PORTÓN FERIANTE ESTÁNDAR

- Portón con contorno y marco fabricados con perfiles de aluminio lacado blanco.
- Elevación mediante amortiguadores de gas.
- Cierre a elegir:
  - Sistema de falleba simple o doble falleba empotrada. (Según pedido y dimensiones)
  - Cierre tipo pestillo interior.
  - Cierre FAC (Tipo vivienda).
- Bisagra tipo CARACOL.

